

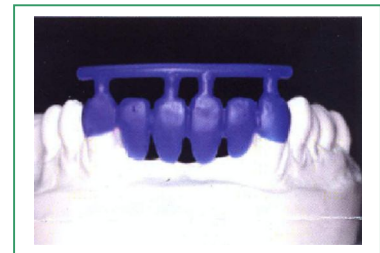


ALEXIUM W Cr-Co

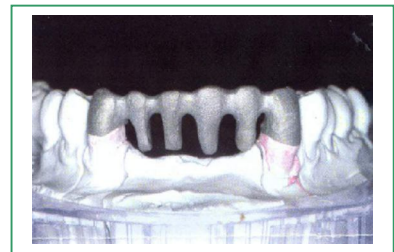
ALEACIÓN Cr-Co Be free (SIN BERILIO)

Co bal Cr 29.4 W 5.1 Mo 5.2 Si, Mn C < 1	
Densidad (g / cm ³)	8.5
CTE 25-500 °C (10 ⁻⁶ x K ⁻¹)	14.0
Temperatura de precalentamiento (°C)	900-1000
Temperatura de colado (°C)	1400-1480
Intervalo de fusión (°C)	1300-1350
Módulo de elasticidad (GPa)	200
Enlongación (Rp 0.2) (Mpa)	533
Resistencia a la tracción (Mpa)	805
Enlongación (%)	15
Dureza (HV10) después de colado	295

- Espesor mínimo del metal 0,3 mm.
- Se puede usar 50% viejo y 50% nuevo.
- En la fundición hacer bola. Y de 2 a 10 segundos después, soltar centrífuga.
- Después quitar el revestimiento, chorrear a 3-4 bares con oxido de aluminio 100 μ
- La oxidación no es necesaria, si se hace a 980 °C, durante 5 minutos, después chorrear.
- Cerámicas recomendadas, Duceram, Creation , Hera Ceram, IPS, d.SIGN, Noritaque, Vintage, Omega 900, Vm13, Finesse.



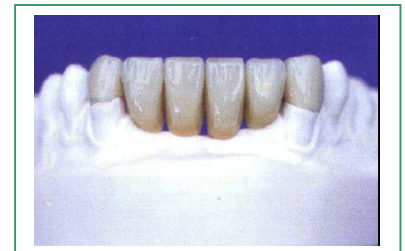
Modelado en cera unido al bebedero, listo para colar.



Estructura colada y chorreada



Puente terminado, mostrando el metal pulido



Puente completo, mostrando la cerámica